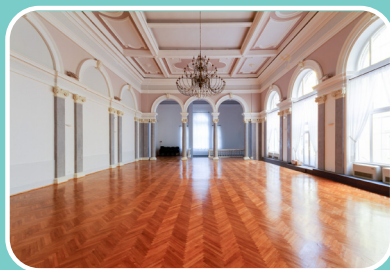


Torneo di Carnevale



PICCOLA FENICE

2° Open Internazionale



TRIESTE - 27 febbraio - 5 marzo 2025



Open A >2000 - Open B <2100



GENS UNA SUMUS

CALENDARIO

mercoledì 26 febbraio ore 21:00 torneo blitz Piccola Fenice

Conferma presenza open A e B giovedì 27 febbraio entro le ore 15:30

giovedì	27 febbraio	ore 17:00	1° turno A	1° turno B
venerdì	28 febbraio	ore 17:00	2° turno A	2° turno B
sabato	1 marzo	ore 9:30	3° turno A	3° turno B
sabato	1 marzo	ore 17:00	4° turno A	4° turno B
domenica	2 marzo	ore 17:00	5° turno A	5° turno B
lunedì	3 marzo	ore 9:30	6° turno A	
lunedì	3 marzo	ore 17:00	7° turno A	6° turno B
martedì	4 marzo	ore 17:00	8° turno A	7° turno B
mercoledì	5 marzo	ore 9:30	9° turno A	



LEDUETORRI

TUTTO PER GLI SCACCHI

WWW.SCACCO.IT



SSD
LabScacchi

AŠD
LabŠah

Regolamento di gioco:

Patta a forfait consentita - 3 wild card

Tempo di riflessione 90' + 30" per tutta la partita

Tolleranza ritardo alla scacchiera 45 minuti

Spareggio tecnico: Bukholz totale, Bukholz Cut 1, ARO

Quota di iscrizione Torneo A 89 euro (+10 euro dopo il 20 febbraio)

Torneo B 69 euro (+10 euro dopo il 20 febbraio)

Giocatori titolati (FM IM GM WFM WIM WGM) 20 euro

iscrizioni via mail labscacchieventi@gmail.com

IBAN IT66L0887702200000000704483

SSD LabScacchi - ASD LabŠah

lista giocatori, accoppiamenti e risultati su www.chess-results.com

Nessun dispositivo elettronico è ammesso in sala di gioco

Open A

1° 1000 € Coppa

2° 650 € Coppa

3° 500 € Coppa

4° 250 €

5° 200 €

6° 150 €

premi di categoria

1° < 2100 100 €

2° < 2100 80 €

Open B

1° 300 € Coppa

2° 200 € Coppa

3° 150 € Coppa

4° 100 €

5° 100 €

6° 100 €

premi di categoria

1° < 1700 80 €

2° < 1700 60 €

1° < 1500 80 €

2° < 1500 60 €

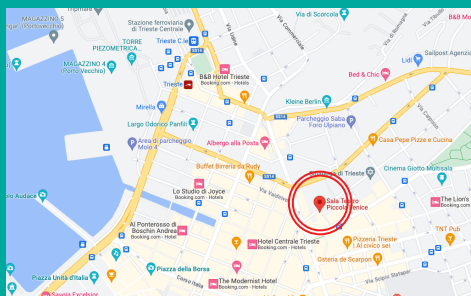
Per entrambi i tornei :

1° femminile Coppa - 1° senior >60 Coppa - 1° junior <16 Coppa

Premi indivisibili e non cumulabili, soggetti a detrazione fiscale ove previsto

PICCOLA FENICE TRIESTE

Via San Francesco, 5



www.laboratorioscacchi.com